

Luka Mulej | PR & Marketing  
Mob: +386 40 810 875 | luka@xlab.si

#### **XLAB d.o.o.**

Pot za Brdom 100, SI-1000 Ljubljana  
Tel: +386 1 244 77 50  
Fax: +386 1 244 77 70

<http://xlab.si> | <http://research.xlab.si>



## **SPOROČILO ZA JAVNOST** **25. november 2010**

# Jesen v treh dimenzijah

Ljubljana, 25. november 2010 – Nova jesenska različica prostorskega vizualizacijskega okolja Gaea+, ki omogoča prikaz Slovenije v 3D načinu, prinaša povsem prenovljeno uporabniško izkušnjo, ogledovanje in raziskovanje številnih novih prostorskih podatkov ter dodajanje in deljenje uporabniških vsebin.

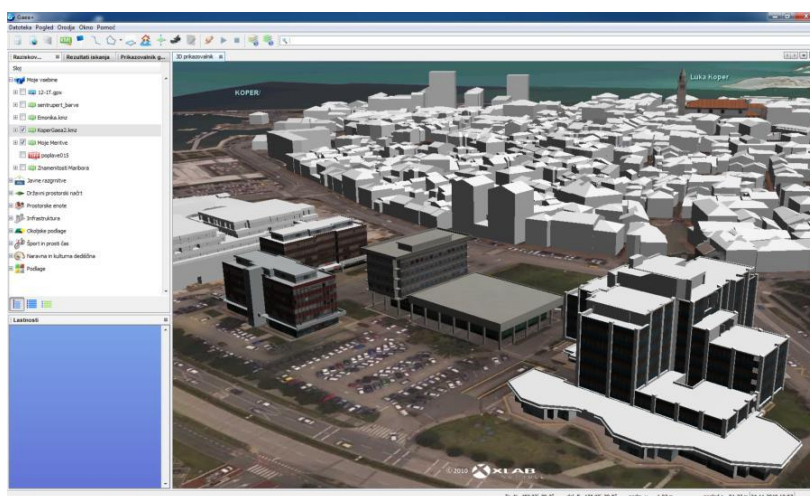
Poglavitne novosti jesenske različice so:

### **Enostavnejša namestitvev in zagon**

Gaea+ ne potrebuje več predhodne namestitve izvajalnega okolja Java. Novi namestitveni program sam poskrbi za vse potrebno in Vam omogoči enostavno raziskovanje Slovenije v treh dimenzijah.

### **Izboljšana podpora uvozu podatkov v različnih oblikah**

Nova različica prinaša uvoz zapisa OBJ, izpopolnjeno podporo pri uvozu podatkov v oblikah KML, GPX, SHP, GeoTIFF in OBJ ter boljši prikaz uvoženih podatkov (denimo zgradb s teksturami, barve ipd.).



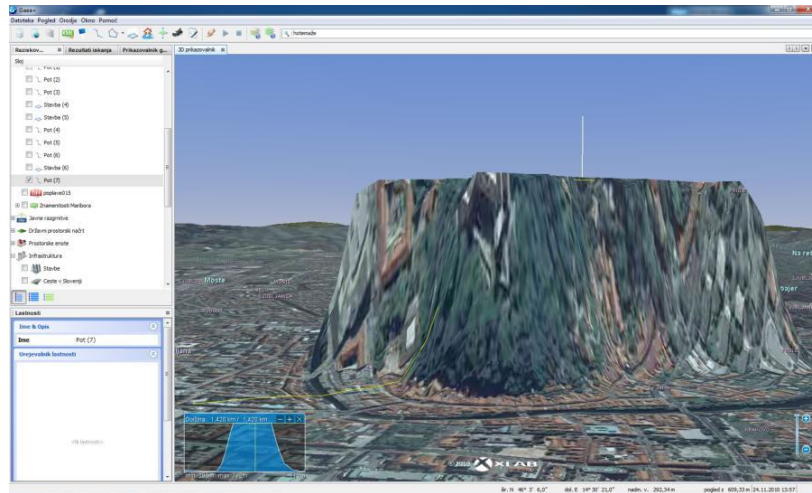
Slika1: Primer Mestne občine Koper za projekt Tridimenzionalne javne razgrnitve

## Orodje za izdelavo navideznih sprehodov

Novo orodje za izdelavo navideznih sprehodov prinaša popolnoma nov pristop k ogledu in predstavitvi izbranih vsebin. Opis navideznega sprehoda z zaporedjem ključnih točk, podobno kot pri trirazsežnosti animaciji, omogoča boljši nadzor nad sprehodom ter lažjo izdelavo zapletenih, dolgotrajnih sprehodov.

## Urejanje prostora in vsebin

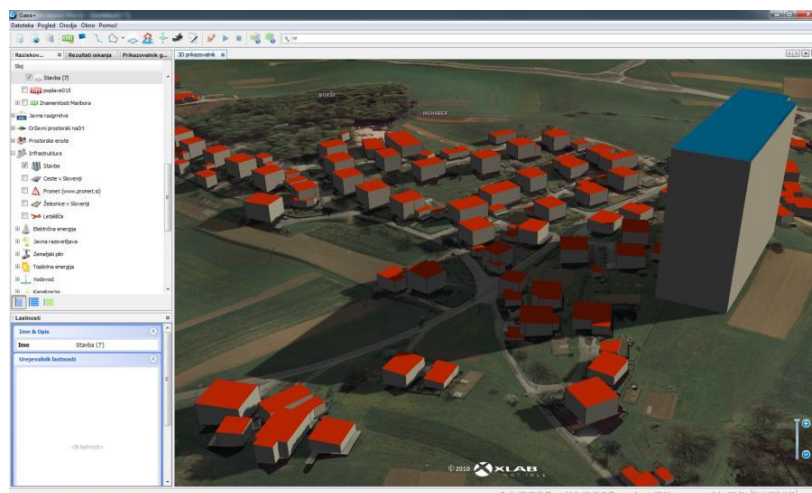
Nova orodja omogočajo dodajanje poljubnih vsebin in trirazsežnostnih predmetov v prostor, spreminjanje višinskega modela pa Vam omogoča neposreden poseg v samo geografijo.



Slika2: Spremenjena oblika Grajskega hriba nad centrom Ljubljane

## Senčenje pokrajine in stavb

Enostavno določite datum in uro ter si na osnovi takratnega položaja sonca oglejte vpliv pokrajine in predmetov na osvetlitev površja. Tako boste takoj vedeli, kako bo stolpnica, ki je predvidena v neposredni bližini Vašega doma, vplivala na Vas in Vaše življenje. Odgovor boste dobili tudi v primeru, da gradite hišo in želite preveriti, koliko sonca boste deležni v zimskem času.



Slika3: Preverite lahko, kako bo nova zgradba vplivala na vaš življenjski prostor

### **Prenovljen iskalnik**

Sodobnejši iskalnik podpira prost vnos iskalnih pojmov, je odpornejši na napake pri vnosu, predvsem pa išče po mnogo bogatejši zbirki zemljepisnih pojmov v Sloveniji.

### **Novi podatki**

Jesenska Gaea+ prinaša množico novih prostorskih vsebin, med njimi podatke Geodetske uprave Republike Slovenije (register gospodarske javne infrastrukture) ter podatke izbranih lokalnih skupnosti (denimo Novega mesta in Kopra), ki smo jih za potrebe projekta 3D javne razgrnitve (<http://www.3dprostor.si>) integrirali v sodelovanju s Skupnostjo občin Slovenije. Skupaj s podjetjem Geoin (<http://www.geoin.si>) smo omogočili tudi pregled letošnjih jesenskih poplav v nekaterih delih Slovenije, ki so bili med najbolj ogroženimi.

### **Pomoč v živo**

V primeru, da potrebujete pomoč, Vam je naša XLAB ekipa vedno na voljo preko ISL Pronto, programske rešitve za pogovor in pomoč v živo, ki je prav tako plod lastnega razvoja. ISL Pronto poleg enostavnega spletnega pogovora, omogoča tudi multimedijško sodelovanje s prenosom zvoka in slike ter delitev računalniškega namizja.

Jesensko različico Gaea+ lahko preizkusite na uradni spletni strani <http://www.gaeaplus.si> ali na <http://www.3dprostor.si>, kjer je na voljo tudi več informacij o orodju. Naročite se na e-novice Gaea+ ter spremljajte in preizkusite novosti.

<http://xlab.si> | <http://research.xlab.si> | <http://gaeaplus.si>